



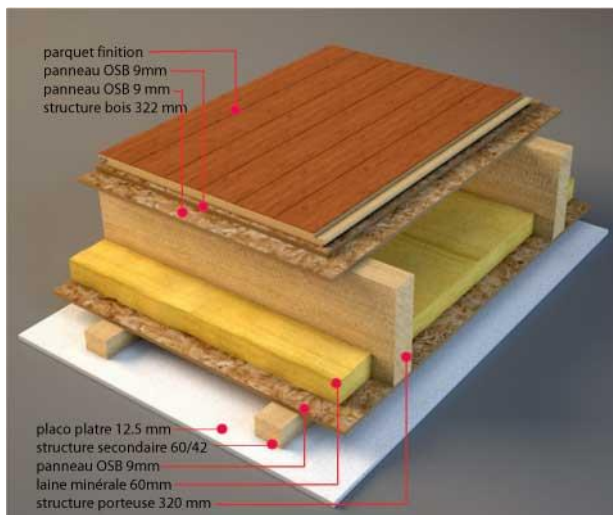
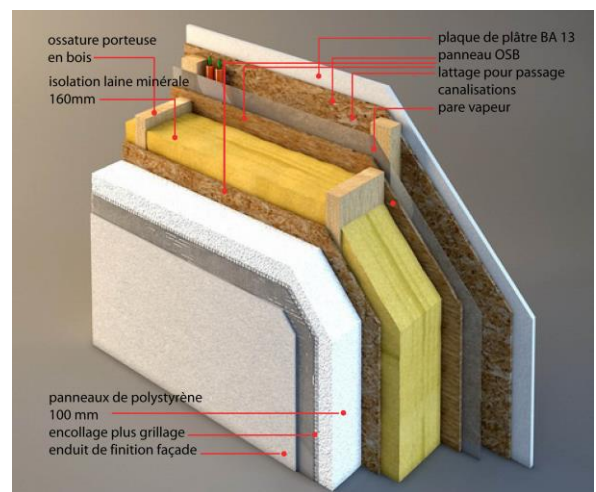
Maison HouseDream®

## GROS ŒUVRE – SYSTEME CONSTRUCTIF

- ✓ Fondations adaptées selon l'étude de sol du client et l'étude technique <sup>(1)</sup> avec une hypothèse classique retenue aujourd'hui de taux de travail pour le terrain égal à 2 kg/cm<sup>2</sup>, fondations BA 50\*50\*50 en périphérie du bâtiment
- ✓ Plancher isolant sur vide le tout sur VS.
- ✓ Plancher de terrasse sur radié, surface de finition par plancher porteur de lames de type terrasse en bois exotique ou composite. (option)
- ✓ Dalle béton armée talochée sur remblais de gravier 16/30 de type hérisson et bûches périphériques BA pour le sol support du garage - (option liée à l'achat du garage et/ou de l'abri voiture)

### Les Murs :

- ✓ Murs extérieurs en structure bois avec ossature par une combinaison de poteaux et poutres en bois classe 2 et 3 et remplissage par panneaux OSB. Le tout est assemblé, fixé par vis et colle.
- ✓ Murs de refend selon le même procédé.



- ✓ Plancher intermédiaire pour étage de type poutres et solivage en bois massif ou en lamellé collé avec sous face de finition par panneaux OSB, isolation naturelle par laine de roche entre solives épaisseur à définir selon hauteur solivage, surface supérieure de finition par plancher porteur de panneaux OSB.

- ✓ Isolation extérieure naturelle après intercalage d'un vide technique, par panneaux semi rigides en

laine de roche OU similaire en épaisseur 16 cm ou à définir suivant lieu géographique.<sup>(2)</sup>

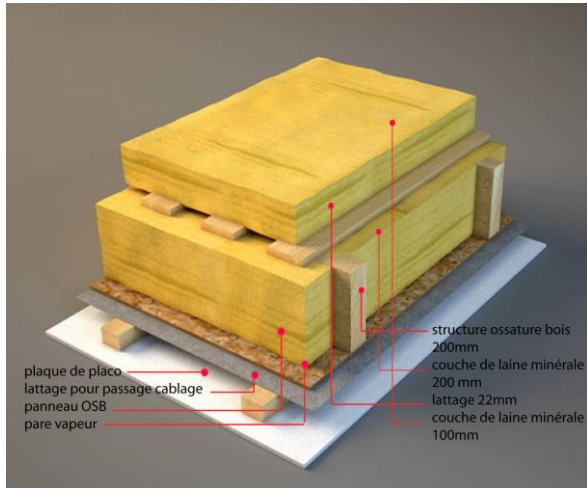
<sup>1</sup> En fonction de sol et des préconisations du bureau d'étude – études

<sup>2</sup> En fonction des résultats de l'étude thermique obligatoire



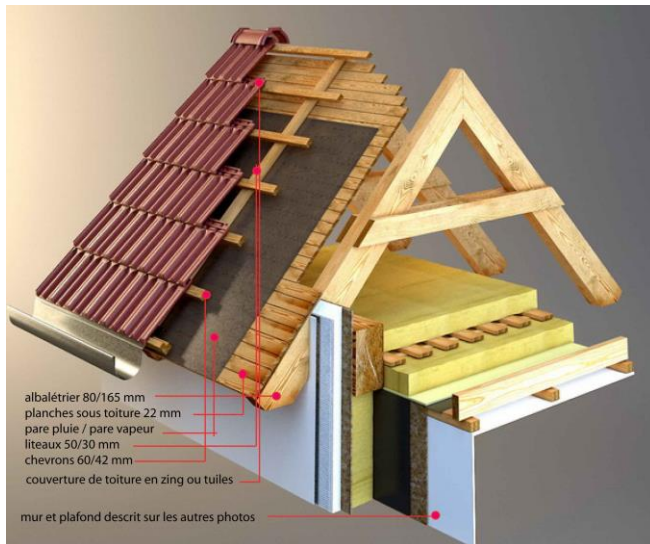
Maison HouseDream®

- ✓ Lambourdes de maintien de l'isolant et liteaux de fixation du bardage de finition ou pose d'un panneau OSB pour recevoir l'isolant type polystyrène support d'enduit de finition



- ✓ Feutres pare pluie et vide d'air pour ventilation sous bardage de finition
- ✓ Finition extérieure selon prescriptions PLU et négociations avec Architecte Conseil (bardage bois, enduit ou autre), enduit extérieur en façade de type monocouche appliqué sur trame support selon DTU, teinté dans la masse, coloris au choix de l'Architecte et du Client, finition frottasse ; (option) (bardage bois en façade de type bois naturel ou par bardage par plaques composite de type Fundermax.)
- ✓ Tableaux de finition de baies et fenêtres par panneaux OSB, pré cadre intégré adapté pour menuiserie extérieure bois ou aluminium
- ✓ Appuis de fenêtre et seuils de portes fenêtres en aluminium plié ou similaire

## CHARPENTE – COUVERTURE TOITURE EN TUILE

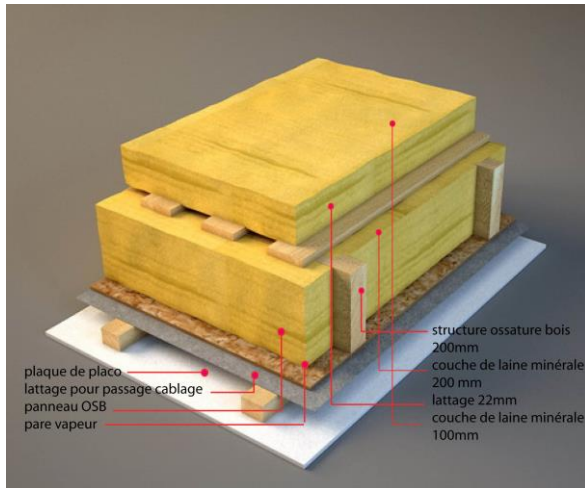


- ✓ Charpente bois constituée par fermettes assemblées en usine, espacements et contreventements suivant étude du fabricant, feutre pare pluie. Sur l'habitation.
- ✓ Différent choix sont possible :
  - Toiture terrasse plate avec végétalisation
  - Toiture en pente en zing
  - Toiture en pente PST et tuile.
- ✓ Charpente bois constituée par pannes de section conforme aux normes selon les portées. Sur le garage. L'ensemble des bois sera traité en usine avant livraison par produit fongicide.
- ✓ Couverture par tuiles mécaniques en terre cuite, parement extérieur nuancé, pente 30 %. Les faîtages seront réalisés en tuiles rondes par système de pose à sec, les solins seront en plomb (pour toiture tuiles).



Maison HouseDream®

## CHARPENTE – TOITURE TERRASSE VEGETALISEE

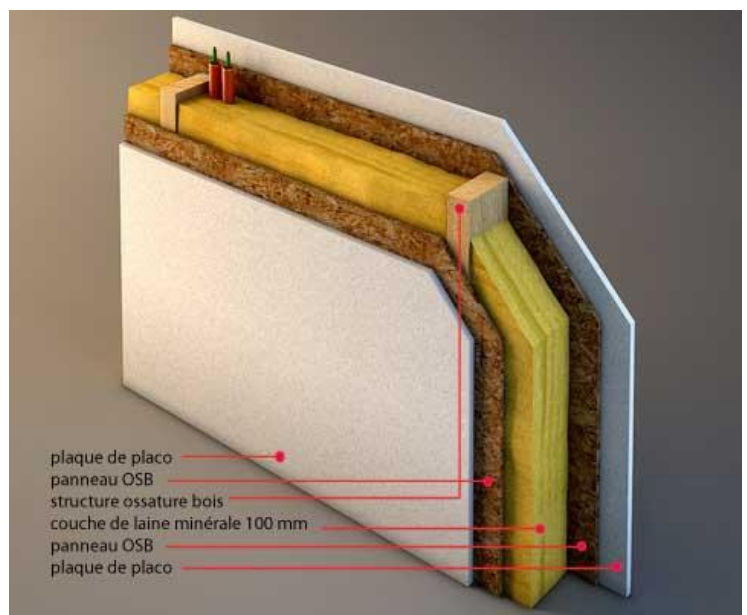


étanchéité de surface et relevés de type multicouche avec traitement anti racines et complexe de végétalisation type sédum avec système d'irrigation.

- ✓ Charpente bois constituée par poutres fabriquées en usine, espacements et contreventements suivant étude technique, panneaux bois OSB en couverture support d'étanchéité, feutre pare pluie. Sur habitation
- ✓ Principe de charpente identique, dimensions, espacements et contreventements suivant étude technique. Sur le garage
- ✓ Bandeau d'habillage du dépassé de toiture en bas de pente et sa sous face en panneau 3 plis croisés
- ✓ Système de toiture de terrasse végétalisée comprenant

## PLAFOND – ISOLATION – CLOISONS

- ✓ Plafond sous fermettes en panneaux type BA 13 de 13 mm d'épaisseur à peindre
- ✓ Plafond du rez-de-chaussée sous plancher ou sous charpente de terrasse horizontale en BA 13 de 13 mm d'épaisseur à peindre
- ✓ Isolation en plafond par laine de roche de 200 mm d'épaisseur ou similaire
- ✓ Cloisons de séparation de type double paroi de 150 mm d'épaisseur par panneaux OSB doublés de plaque type BA 13, avec isolant phonique de laine de roche
- ✓ Plinthes bois de finition en pied de cloisons et parois





Maison HouseDream®